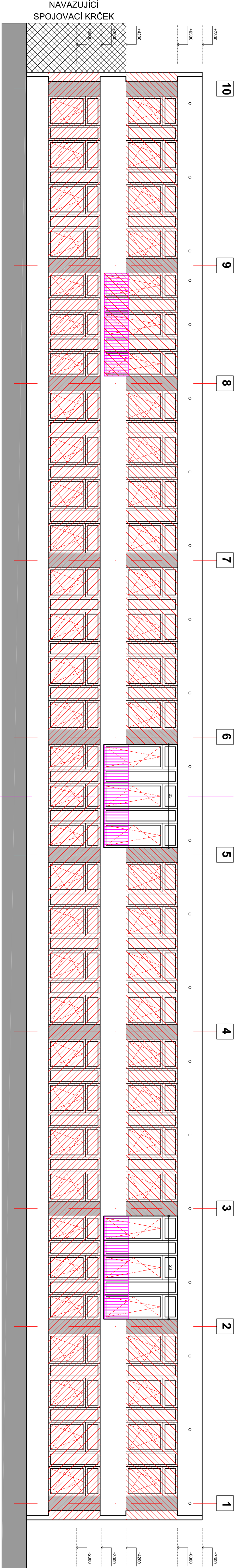


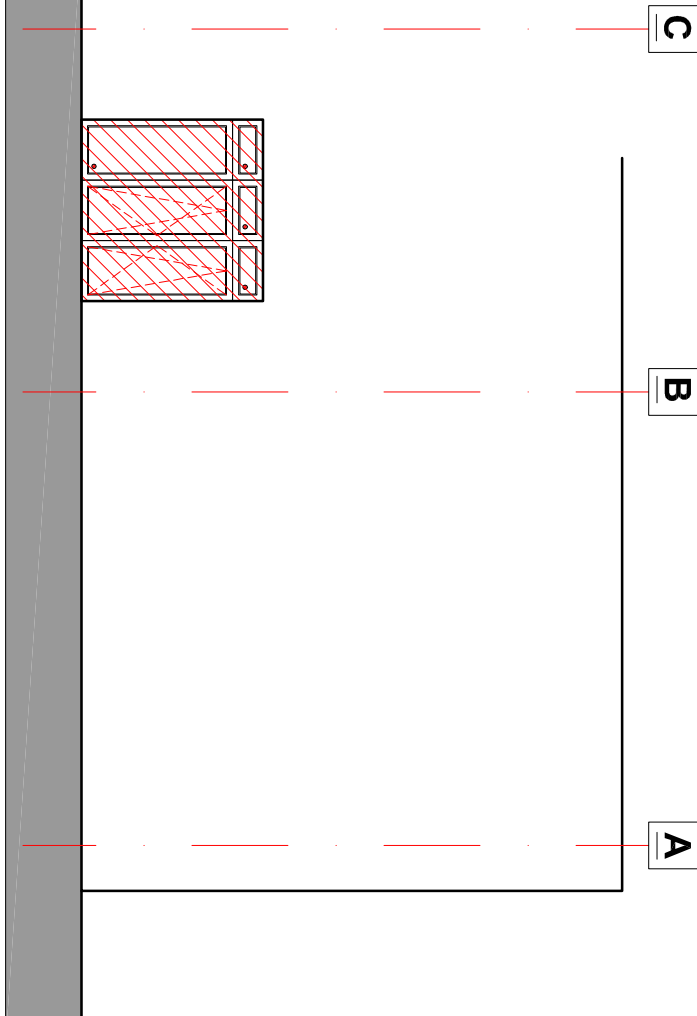
POHLED ČELNÍ - SOUČASNÝ STAV

POHLED OD LESA - ZÁPADNÍ POHLED  
FASÁDNÍ VÝPLNĚ 2.NP - VYMĚNĚNÝ V PLNÉM ROZSAHU



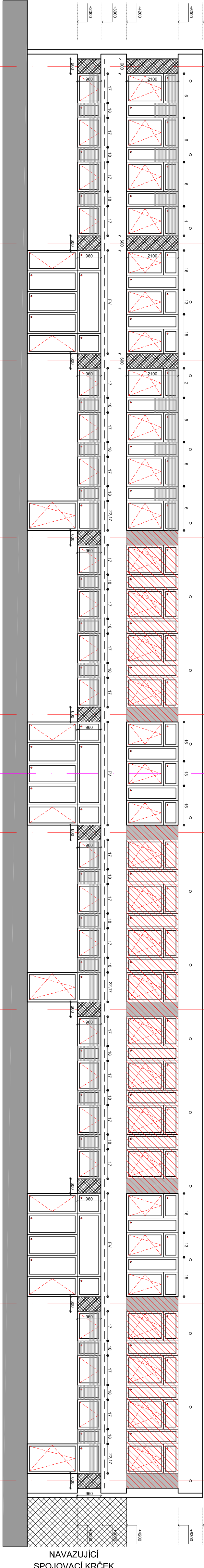
POHLED BOČNÍ - SOUČASNÝ STAV

POHLED Z ULICE - JIŽNÍ POHLED  
FASÁDNÍ VÝPLNĚ K VYMĚNĚ V PLNÉM ROZSAHU



POHLED ČELNÍ

POHLED Z PŘESTAVOVANÉHO DVORA - VÝCHOVNÍ POHLED  
ČÁSTEČNÁ VÝMĚNA FASÁDNÍCH VÝPLNÍ

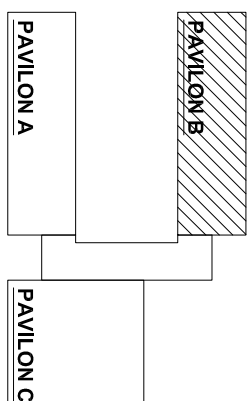


LEGENDA

- VYZNAČENÍ POZIC VYMĚNĚNÝCH FASÁDNÍCH VÝPLNÍ
- NAVRHOVANÉ DOZDÍVKY (UMÍSTĚNÍ PŘED NOSNÝMI SLOUPY)
- POROBETONOVÉ TVÁŘNICE tl. 300 mm, PLOCHA 9,76m<sup>2</sup>
- PROVEDENÍ POROBETONOVÉ DOZDÍVKY

POZNÁMKA

POZICE OZNAČENÉ ČISLY URČENÉ K VYMĚNĚ  
POZICE BEZ ČÍSEL JIŽ VYMĚNĚNÝ



JAKO DOKUMENTACE PRO VÝBĚR ZHOTOVITELE DLE POŽADAVKŮ A ROZSAHU DLE ZADAVATELE  
NEJEDNÁ SE O REALIZAČNÍ PROJEKTOVOU DOKUMENTACI  
DODAVATEL MÁ POVINNOST ROZMĚRY JEDNOTLIVÝCH PRVKŮ PŘED ZADANÍM DO VÝROBY OVĚŘIT

Zodpovědný projektant:		Vyráběcí:	
Ing. Jaromír Matějček		Ing. Jaromír Matějček	
Investor: Statutární město Decín, Mírové nám. 1178, 40502 Decín		NORDARCH Ing. Jaromír Matějček Březová 220, 40602 Decín IČ: 123456789 E-mail: kontakt@nordarch.cz www.nordarch.cz	
Město: slp.č. 711, k.ú. Horní Olšádky	Formát: A4/4	Datum: 02/2022	
Stupeň: 1:100	Měřítko: 1:100	Datum revize:	
VÝBĚR ZHOTOVITELE		Zak. č.:	
stavební objekt č.p. 178		606/2022	
Stavěbní objekt:		Č. dílů PD:	
SO01 PAVILON B		D.1.1.	
Profese:		D.1.1.	
Výrasc:		D.1.1.4	
POHLEDY - NAVRHOVANÝ STAV		840/297	